



**HMIAT5104**

**产品手册**

## 人机界面 HMIAT5104

**HMIAT5104** 是一款以工业级的 Cortex A8 CPU 为核心的高性能嵌入式一体化人机界面。该产品设计采用 10.4 英寸高亮 LED 液晶显示器（分辨率 800\*600），四线电阻式触摸屏。同时预装 Lonkon 工业组态软件。

### 1.产品概述：

正视图



背视图




·液晶屏	: 10.4 寸 TFT 液晶屏、LED 背光、16 位真彩
·分辨率	: 800*600
·显示亮度	: 400cd/m <sup>2</sup>
·CPU	: Cortex A8
·内存	: 128M DDRII RAM
·触摸屏	: 四线电阻式，点动 100 万次以上
·存储设备	: 256M NAND FLASH
·SD 卡扩展	: 可选，最大可扩展 16G
·接口	: 1*RS232、4*RS485、1*LAN (可选配 2 个以太网口)
·扩展接口	: 2*USB 2.0
·实时时钟	: 有
·蜂鸣器	: 有
·工作温度	: -30°C to +70°C
·防护等级	: IP 65(前面板)
·输入电压	: 9V to 36V 宽范围输入电压
·抗干扰性	: 工频磁场干扰度 5 级，磁场强度 100A/m
·产品尺寸	: W293mm×H222mm×D46.5mm
·开孔尺寸	: W280mm×H209mm

## 2.外部接口：

### 2.1 接口说明



### 2.2 串口引脚定义

PORT 口	物理接口	软件 COM 接口	PIN	引脚定义				
	COM1	COM1	RS 232	2	RS232 RXD			
				3	RS232 TXD			
				5	GND			
	COM2	COM2	RS 232	2	RS232 RXD			
				3	RS232 TXD			
				5	GND			
			RS 485	6	RS485 +			
				7	RS485 -			
	COM3	COM3	RS 232	2	RS232 RXD			
				3	RS232 TXD			
				5	GND			
			RS 485	6	RS485 +			
				7	RS485 -			
				COM2	COM4	RS 232	1	RS232 RXD
							4	RS232 TXD
	RS 485	COM4	RS 485	5	GND			
				8	RS485 +			
				9	RS485 -			
COM3	COM5	RS 232	1	RS232 RXD				
			4	RS232 TXD				
			5	GND				
		RS 485	COM5	RS 485	8	RS485 +		
					9	RS485 -		

注：物理接口的 COM2、COM3 串口 RS-232/RS-485 通讯方式只能选择一种，由主板内硬件切换，订货是需要说明。

### 2.3 HMI 与 PLC 的连接



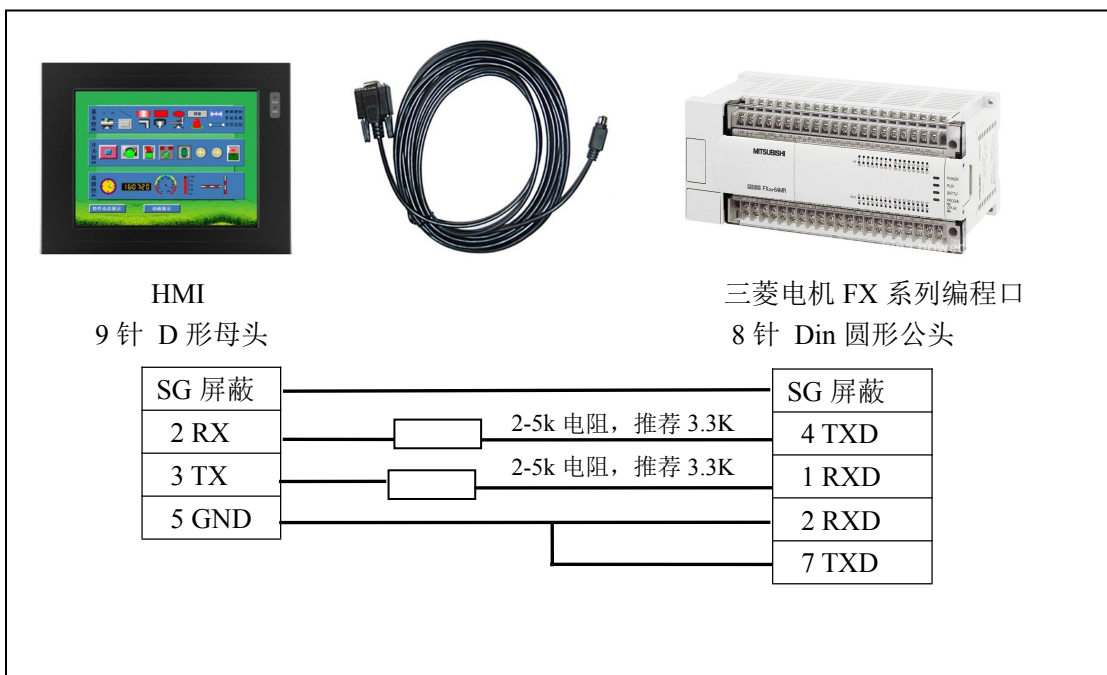
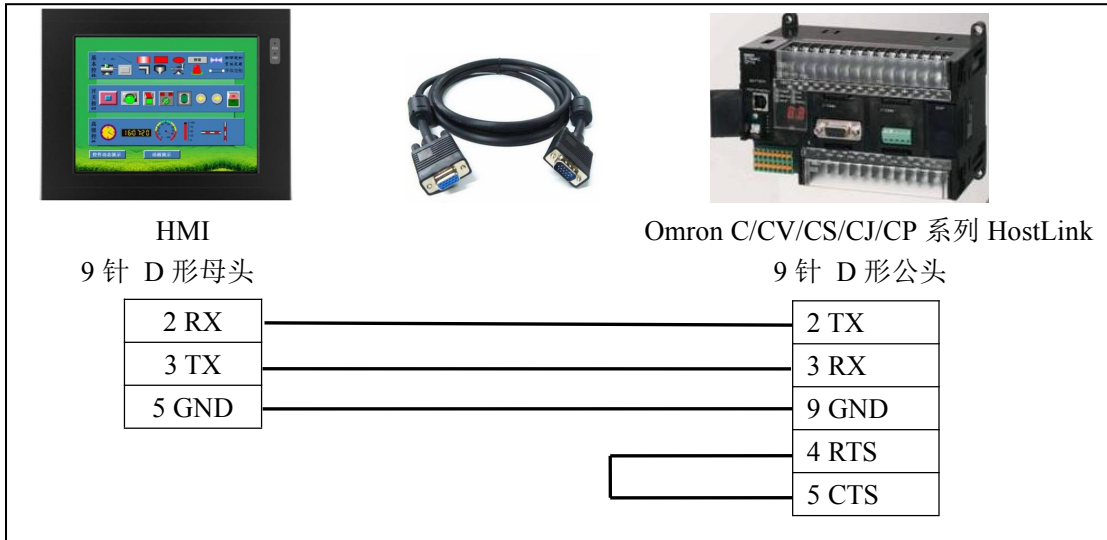
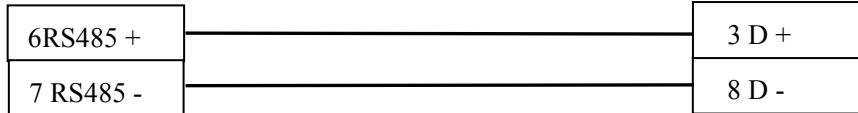
HMI

9 针 D 形母头



Siemens S7-200 系列 PPI

9 针 D 形公头



### 3.工程下载：

#### 3.1 硬件链接

连接方式：网线连接



#### 3.2 启动 HMI

使用 24V 直流电源给 TPC 供电，开机启动后屏幕出现“Longyu” logo，此时不需要任何操作，系统将自动进入工程运行界面。

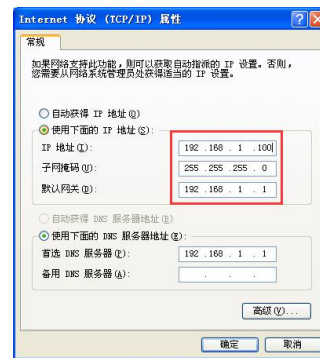
#### 3.3 工程下载

**第一步：**必须把本地电脑 IP 设置为与 HMIAT5104

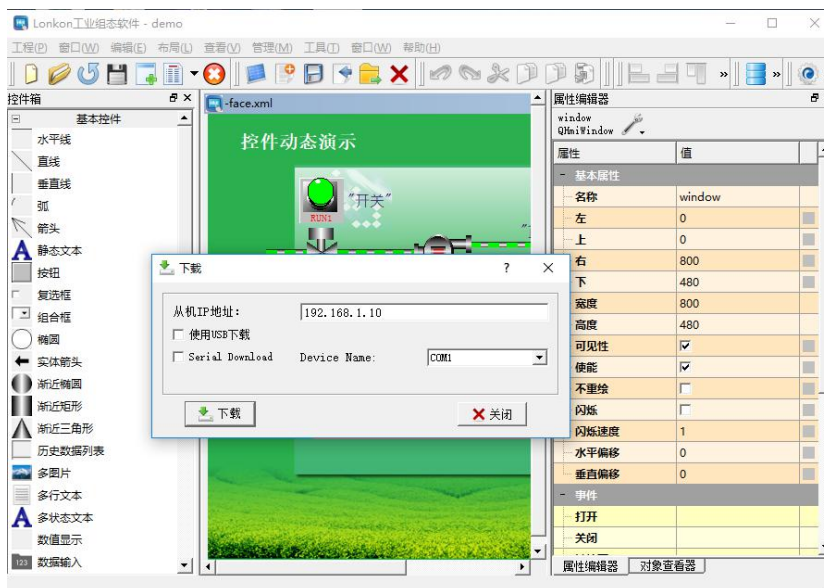
同一网段的不同地址 例：192.168.1.xx

**HMIAT5104 的 IP 地址默认为：192.168.1.10**

**子网掩码：255.255.255.0**



**第二步：**打开 Lonkon 组态软件，工程编辑完后，点击菜单栏中“工具”“工程设置”，在弹出框中填写 HMI IP，完成后点击“工具”“工程下载”，进度条走完即下载成功。



#### 4.安全使用说明：

- 1.使用产品前请仔细阅读本说明。
- 2.在清洁本产品时，请确保已经断电。
- 3.使用时请放置在安全的位置，以防止在使用中跌落。
- 4.在连接电源之前，请确保使用了正确的电源，确保电源线没有损伤，没有短路的情况。
- 5.不要将液体洒在 TPC 上，以避免内部电路烧毁。
- 6.不要随意拆卸本产品，如出现任何故障，请与我公司技术人员联系。

#### 5.围绕 HMI 产品组合最佳的客制化服务：

我们了解客户所面对的市场关键是设计、开发成本和上市时间。基于这些，结合高可靠性的软件及硬件系统平台，提供最佳的技术、价格与效能的产品组合和系统级服务支持，实现 HMI 软硬件一体 DTOS 客制化服务，加速客户产品设计开发和工程项目的实施。

#### 6.保修说明：

我公司将按照此保修卡所列之规定，凭此卡及发票（复印件）为您提供以下服务：

- 1.本机三年质保。第一年免费保修；第二年、第三年只收取成本费，三年后加收服务费；
- 2.保修期均从开发票之日算起；
- 3.请您妥善保管本保修卡及购机发票（或复印件），服务时需一并出示方可享受免费服务；
- 4.在保修期内，因下列情况发生故障，公司将酌情收取一定费用：
  - 1) 未经公司许可修理而发生的故障；
  - 2) 因人为因素导致的损坏；
  - 3) 因跌落或运输保管不当而造成外观破损及产品故障。